
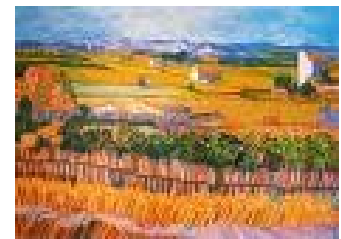


L'artiste	Biographie
<p>Vincent Van Gogh 1853-1890 Néerlandais</p> 	<p>Vincent Van Gogh est l'auteur des tableaux parmi les plus célèbres et les plus chers au monde.</p> <p>La vie et l'œuvre de Van Gogh sont intimement liées. Le thème de ses premières œuvres s'inspirait du monde paysan et ouvrier hollandais. Sous l'influence de l'impressionnisme, ses œuvres évoluèrent vers un style ondoyant très expressif.</p> <p>La vie artistique communautaire avec Gauguin n'est pas une réussite et le plonge dans la dépression en 1888 et le conduira à l'asile en 1889. Bien que sa période de dépression soit prolifique, Van Gogh ne parviendra jamais à surmonter sa maladie et finira par mettre fin à ses jours.</p> <p>Pratiquement inconnu du monde des arts à sa mort, Van Gogh laissera 800 toiles et 850 dessins, dont 200 tableaux exécutés dans les quinze derniers mois de sa vie. Ses lettres obsessionnelles adressées à son frère Théo seront une mine d'informations sur cet autodidacte qui possédait un style instinctif, précipité et immédiatement reconnaissable. Ce fut l'un des plus grands artistes de la période post-impressionnisme avec Paul Gauguin</p>

L'oeuvre	
Titre	La plaine de Crau
Époque – date mouvement - style	XIXème siècle -1888 post-impressionniste
Type	Huile sur toile
Dimensions	72,5 cm x 92 cm
Genre	Paysage
Lieu de conservation et/ou d'exposition	Rijksmuseum, Amsterdam



Le sujet et sa représentation : DÉCOUVERTES THÉMATIQUE et PLASTIQUE

Approche sensible

Les élèves expriment leurs sensations, leurs impressions, leurs émotions face au tableau .
Ces dernières peuvent reposer aussi bien sur le sujet, le thème que sur sa présentation matérielle et plastique.

Approche descriptive **Que voit-on ?**

Réponses non divergentes.

Approche interprétative **Qu'en déduit-on ?**

Qu'est-ce que les éléments visibles permettent de comprendre de l'œuvre et des intentions de l'artiste ?

Réponses multiples possibles,
il s'agit d'hypothèses, d'interprétations.

Que nous montre cette reproduction?

Un paysage avec des champs, des maisons.
Des personnages, tout petits, des silhouettes.
Certains travaillent d'autres se promènent
On peut voir aussi des chevaux.
Des charrettes, des échelles

Il y a aussi des palissades, des haies.

Au loin des collines, peut-être des montagnes, un village.

On voit des lignes qui délimitent les champs.
Pouvez-vous nommer des couleurs? Sont-elles en harmonie, contrastées?

Il y a beaucoup de jaune, d'orange et un peu de vert et aussi du bleu.

Le vert contraste avec le jaune et le rouge orangé.
Est-ce que l'on peut deviner le geste de VanGogh?

D'après ce que l'on voit, on peut penser... (par exemple) :

L'artiste a peint un paysage campagnard non loin de montagnes.

C'est certainement l'été, les couleurs chaudes comme le jaune, le rouge, créent une atmosphère de chaleur.

Il doit faire très chaud, il n'y a pas beaucoup de monde qui travaille.

« Tout a l'air sec, il n'y a pas d'ombre, donc le soleil doit être haut dans le ciel »

Approche informative

Les connaissances, les savoirs :

- Ce que l'on sait : Que savez-vous ... Que connaissez-vous... de l'œuvre ?
- Ce que l'on va découvrir à travers des recherches diverses.

ANALYSE THÉMATIQUE

Le sujet :

Vincent Van Gogh s'installe près de Arles pour chercher la couleur et la lumière du midi. L'été semble pour lui une explosion de lumière solaire.

Le tableau nous donne à voir des travaux des champs sous la chaleur de l'été, dans cette plaine qui est en majeure partie un désert. Vincent van Gogh accorde une grande importance au travail des paysans, même si les figures sont très petites, à peine esquissées, leurs traits peu définis, leur présence se remarque.

Aucune ombre n'apparaît, le paysage semble écrasé par le soleil. L'intensité de la chaleur qui se dégage des champs secs, est rendue par l'utilisation de couleurs chaudes.

Le thème des champs qui s'étendent à perte de vue est un sujet récurrent pour van Gogh. Ces grandes étendues lui rappellent son pays natal. Dans une lettre à Théo, il lui avoue s'être inspiré de Salomon Koninck, élève de Rembrandt qui peignait des plaines immenses.

C'est à cette période en 1888 que Paul Gauguin rejoint Vincent Van Gogh à Arles. Ils travaillent beaucoup mais se querellent aussi, violemment. Au cours d'une dispute, Van Gogh se sectionnera l'oreille qui le conduira pour un court séjour à l'asile en 1889. VanGogh est meurtri par l'ennui et le chagrin, ses paysages disent son extrême solitude.

	Analyse plastique
Caractéristiques de l'œuvre	Exemples de points particuliers à observer
La composition	Cette peinture est composée de champs, de personnages, de bâtiments, de maisons, et d'objets agricoles. La forme de ces éléments est simplifiée. Leur mise en scène rend compte avec exactitude de la profondeur du tableau.
L'organisation de l'espace	La perspective de ce paysage est construite par étage de plans successifs, marquée par des lignes parallèles qui délimitent les champs. Ces bandes représentant les champs s'éloignent vers l'horizon en se rétrécissant. Les haies hautes, au premier plan, sont à peine ébauchées à l'arrière-plan. Qu'est-ce qui conduit notre regard vers le lointain? Les lignes figurant les contours des champs ou les tâches vertes des bosquets? La perspective de l'étendue est arrêtée par une chaîne de montagnes dans le lointain et ramène notre regard au premier plan. La taille des personnages, des maisons, des charrettes allant en diminuant ajoute à l'effet de profondeur. De plus le peintre n'a consacré qu'une faible partie pour représenter le ciel. Le premier plan est occupé par les barrières, les arbustes, la charrette et la meule. Le second plan : les maisons les petits personnages L' arrière-plan : le village et les Alpilles et le ciel. Les lignes des champs rythment le paysage. La charrette bleue est située au centre des diagonales du tableau
Les couleurs	Les couleurs vont du jaune au rouge, contrastées par quelques tons de vert. Les différentes tonalités de jaune des champs sont ponctuées par le blanc et l'orangé des maisons (présence solide et rassurante dans l'iconographie de l'artiste hollandais). Les barrières et les champs sont de couleurs claires, les arbustes et le haut des montagnes sont plus foncés Le bleu clair du ciel contraste avec les couleurs plus soutenues des collines. Les zones claires sont alternées avec les zones plus foncées.
La lumière	La lumière est uniforme, rendue par les couleurs claires réparties sur les différents plans et par quelques touches de rouge et de jaune vif.
La touche	La touche du pinceau est courte et rapprochée en laissant des traces variées : Droites, obliques et horizontales. Le lointain semble être traité en aplats.



La ligne d'horizon

L'espace divisé en bandes horizontales et irrégulières se perdent vers le fond où nous apercevons les collines

Pour en savoir plus

http://fr.wikipedia.org/wiki/Vincent_van_Gogh Consulter les liens externes
http://fr.wikipedia.org/wiki/Cat%C3%A9gorie:Tableau_de_Van_Gogh

Autres oeuvres

Les mangeurs de pomme de terre, 1885



Les Tournesols, 1888-1889



Autoportrait à l'oreille bandée, 1889



Nuit étoilée, 1889



Chambre à coucher de l'artiste, 1889



Portrait du docteur Gachet, 1890



L'église d'Auvers sur Oise, 1890

