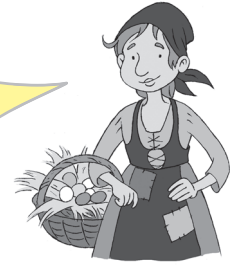
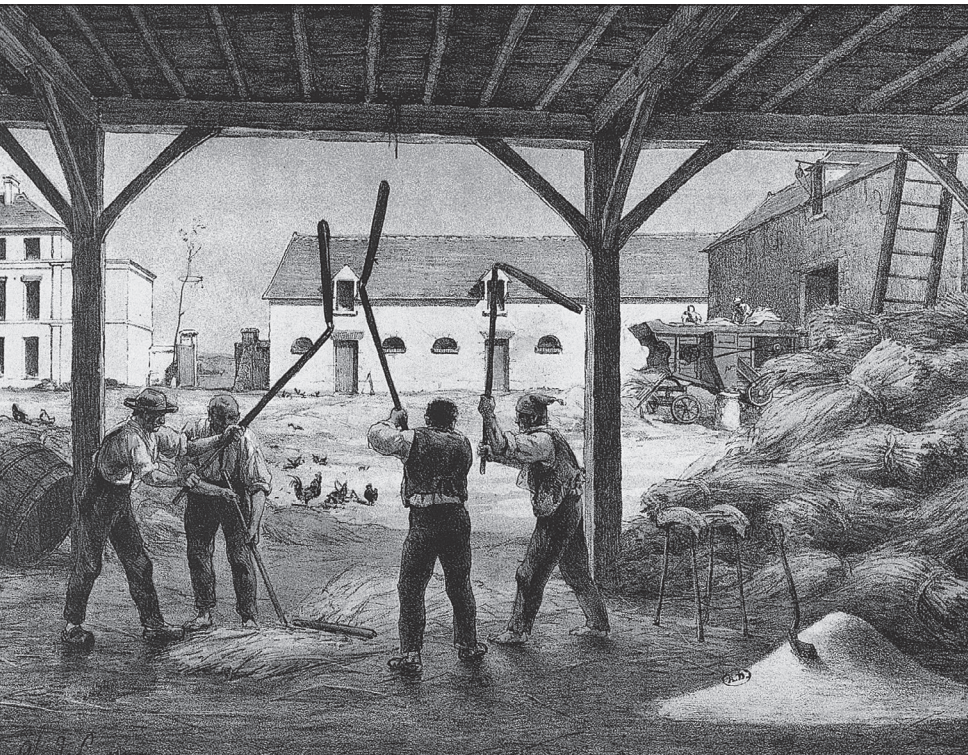


→ Comment les campagnes entrent-elles dans l'âge industriel ?  
Quelles en sont les conséquences ?

Quand le pays entre dans l'âge industriel au XIX<sup>e</sup> siècle, l'agriculture occupe encore la grande majorité des Français et des Françaises. Les progrès techniques se développent et améliorent les outils des paysans et leurs récoltes.



**Je découvre comment les campagnes se transforment.**



**1.** Observe ces deux documents. Quelle activité agricole est présentée ici ? Coche la bonne réponse. Tu peux t'aider du petit dico.

- Le labourage  
 Le battage des grains  
 La moisson

**2.** Quelle source d'énergie est utilisée dans chacun des documents ?

- .....
- .....



**3.** Quels avantages apporte la mécanisation ?

Coche les bonnes réponses.

- La vitesse de travail est plus importante.  
 La machine travaille toute seule.  
 Le travail des paysans est moins fatiguant.  
 Le rendement est meilleur.



# Je comprends ce qu'est l'exode rural.

**Doc. 2** Départ vers les villes.

L'outillage, qui a progressé, demande moins de bras. Les transformations de l'agriculture poussent à l'exode. Pour l'ensemble de ces migrants, l'accroissement des moyens de transport, en particulier le chemin de fer, a facilité leur départ.

D'après M. Vigreux, *Paysans et notables du Morvan au XIX<sup>e</sup> siècle*, Château-Chinon, 1987.



Gare de Saint-Pol-de-Léon, XIX<sup>e</sup> siècle.

**4.** Pourquoi les paysans quittent-ils leur campagne ?

.....

.....

.....

**5.** Quelle invention facilite leur départ ?

.....

.....

**6.** Où s'en va la jeune fille d'après le titre du tableau (doc. 3) ?

.....

.....

**7.** Qu'est-ce qu'un adieu ? Pense-t-elle revenir ?

.....

.....

.....



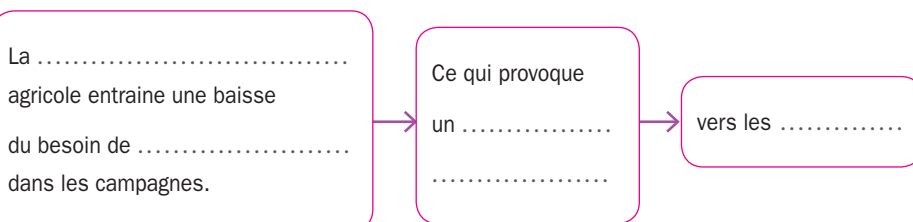
**Doc. 3**

**Les familles se séparent.**

D.-F. Laugée, *Le départ pour la ville, l'adieu*, 1893. Musée Antoine Lécuyer, Saint-Quentin (Aisne).

**JE RETIENS**

Place ces mots dans le schéma ci-dessous : villes, mécanisation, exode rural, main d'œuvre.



**Mon petit dico**

**Battage** : action de secouer les épis pour en extraire le grain.

**Exode rural** : départ définitif des paysans vers les villes.

**Rendement** : gain, productivité, rentabilité.