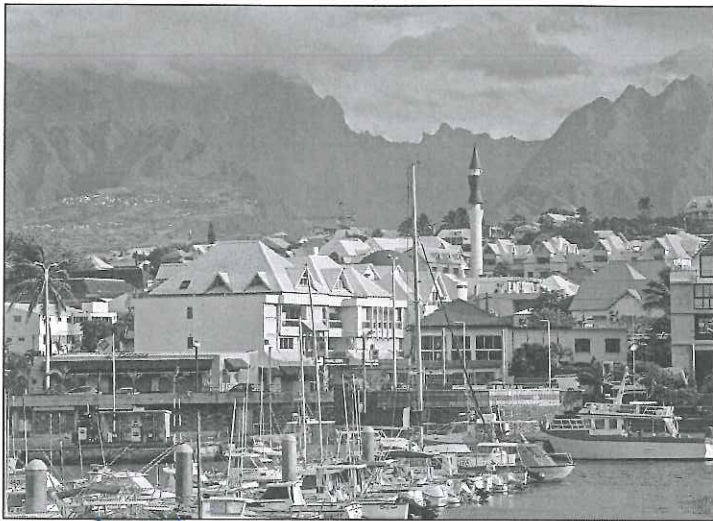
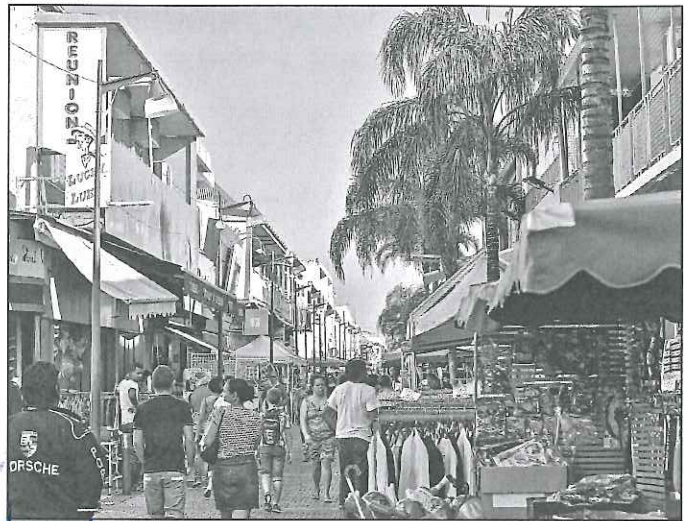




Je découvre une ville d'outre-mer : Saint-Pierre.



Doc. 3 Le port de Saint-Pierre.



Doc. 4 Une rue commerçante de Saint-Pierre.

6. Décris le paysage de la ville en complétant le tableau.

Essaie de distinguer les éléments du paysage naturel, les éléments qui caractérisent la ville et tous les indices des activités humaines.

Paysage naturel	La ville	Les activités
la montagne ; la mer (l'océan) ; la plage, le sable	les rues commerçantes ; le port ; des bâtiments	des loisirs ; du commerce ; de l'agriculture

7. Quelles sont les caractéristiques d'une grande ville que tu retrouves ici (voir fiche 4) ?

On voit que c'est une ville par rapport à sa taille, ses activités et son nombre d'habitants.



8. Connais-tu d'autres départements français d'outre-mer ?

Quelles sont les caractéristiques d'un département français d'outre-mer ?

Habiter à Saint-Pierre te semble-t-il différent d'habiter ailleurs ? Pourquoi ?

JE RETIENS

Complète le texte avec les mots qui manquent.

La Réunion est une île tropicale, située dans l'océan

Indien. C'est un département d'outre-mer.

La ville de Saint-Pierre est située près de la montagne

et de la mer. Parmi les activités, on trouve

de nombreux commerces.

Mon petit dico

Métropole : désigne aussi le territoire français situé en Europe pour les habitants d'outre-mer.

Tropical : climat chaud (sauf en montagne) avec une saison sèche (très peu de pluie) et une saison humide, pendant laquelle il pleut beaucoup.